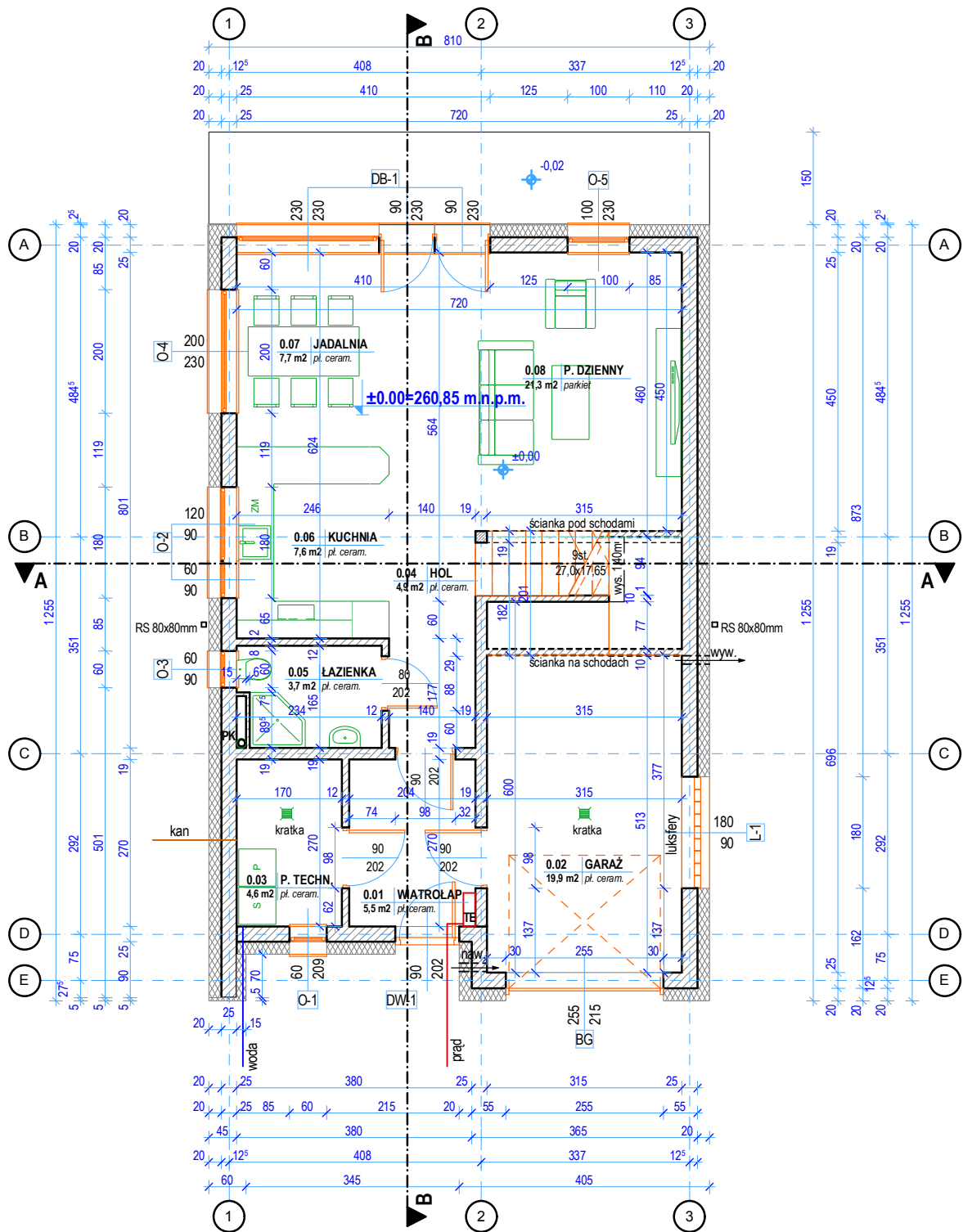




**INWEST DOM**

**LANGIEWICZA2**  
rzuty budynku



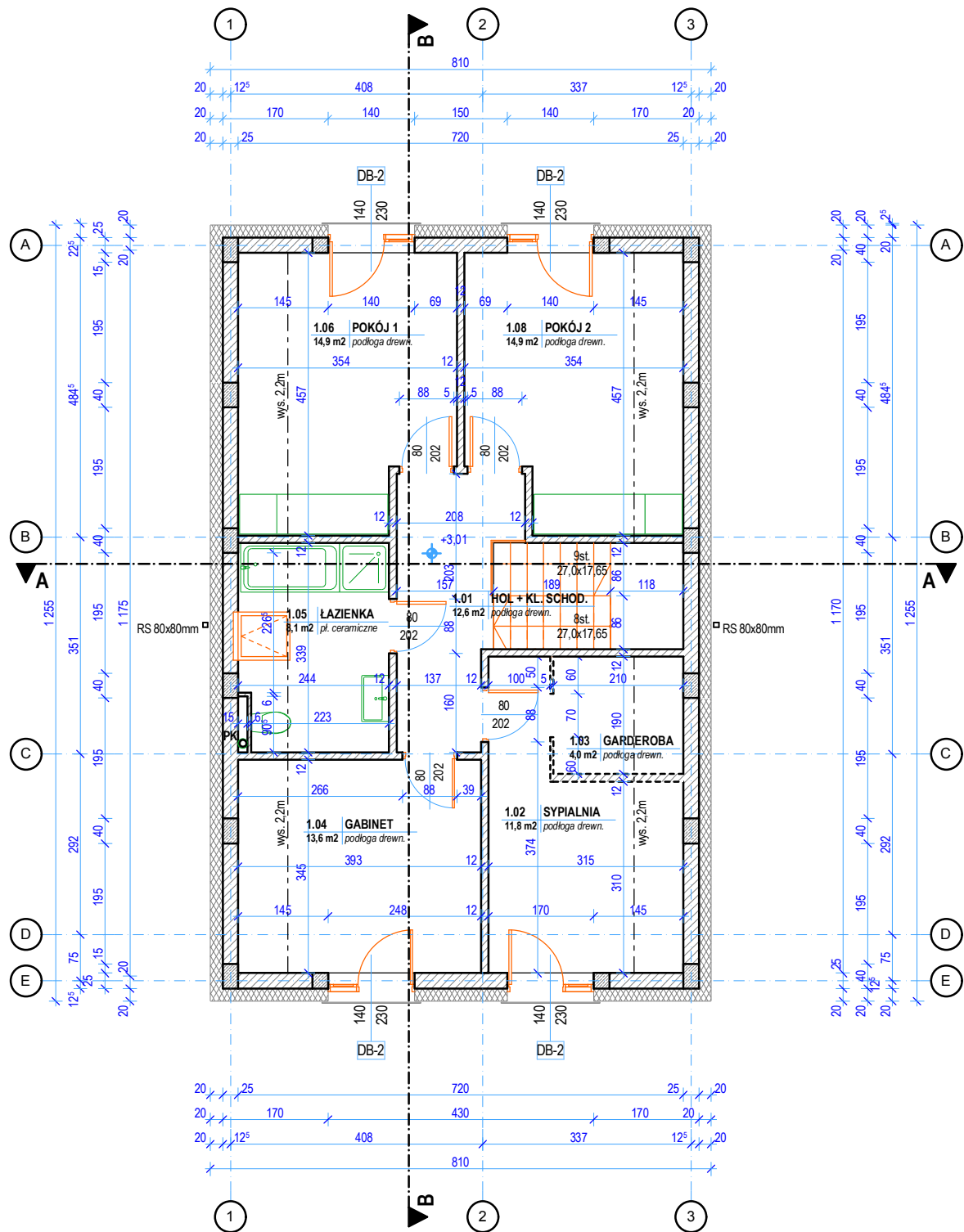
ZESTAWIENIE POWIERZCHNI PARTERU			
Nr pom.	Nazwa pomieszczenia	Pow. podłogi	Pow. użytkowa
0.01	WIATROŁAP	5,5	5,5
0.02	GARAŻ	19,9	18,0
0.03	P. TECHN.	4,6	4,6
0.04	HOL	4,9	4,9
0.05	ŁAZIENKA	3,7	3,7
0.06	KUCHNIA	7,6	7,6
0.07	JADALNIA	7,7	7,7
0.08	P. DZIENNY	21,3	21,3
	suma pow. parteru	75,2m <sup>2</sup>	73,3m <sup>2</sup>
	suma pow. poddasza	79,9m <sup>2</sup>	71,6m <sup>2</sup>
<b>SUMA PARTER + PODDASZE</b>		<b>155,1m<sup>2</sup></b>	<b>144,9m<sup>2</sup></b>

Pow. użytkowa PN-70/B-02365:

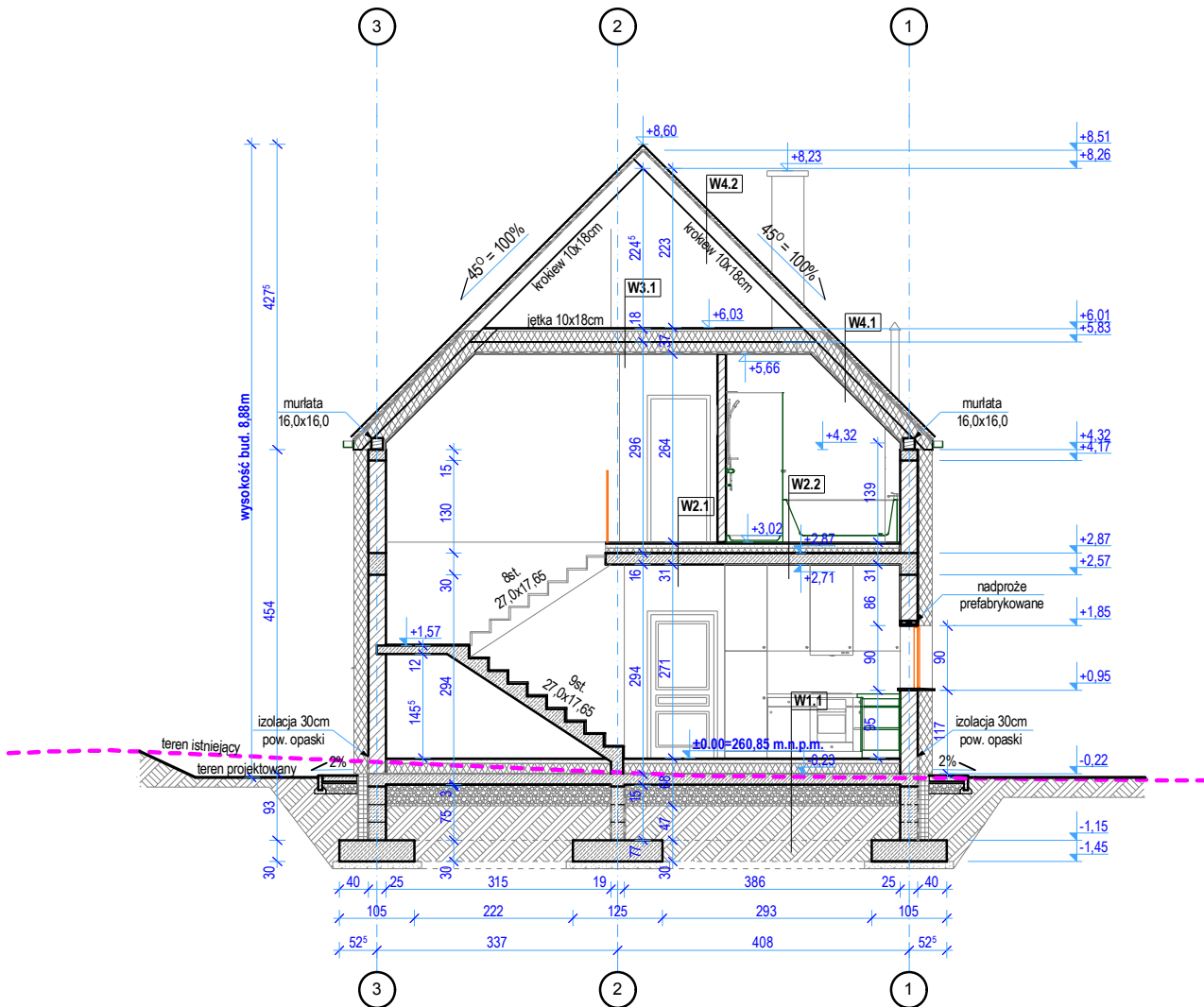
h < 1,4m - pow. 0,0

h 1,4m < 2,2m - pow. 50%

h > 2,2m - pow. 100%



ZESTAWIENIE POWIERZCHNI PIĘTRA			
Nr pom.	Nazwa pomieszczenia	Pow. podłogi	Pow. użytkowa
1.01	HOL + KL. SCHOD.	12,6	12,6
1.02	SYPIALNIA	11,8	10,6
1.03	GARDEROBA	4,0	3,2
1.04	GABINET	13,6	12,2
1.05	ŁAZIENKA	8,1	6,8
1.06	POKÓJ 1	14,9	13,1
1.08	POKÓJ 2	14,9	13,1
		<b>79,9m<sup>2</sup></b>	<b>71,6m<sup>2</sup></b>



#### W1.1 - POD. NA GRUNCIE

podloga drewniana	2,0 cm
jastrych cementowy	6,0 cm
folia ekranowa pod ogrzewanie podłogowe	
styropian twardy lambda 0,040	14,0 cm
izolacja folia przeciwwilgociowa	
plyta betonowa	12,0 cm
podbudowa z kliniça 8/16	30,0 cm
Suma	64,0 cm

U - 0,22 W/m<sup>2</sup>K

#### W2.1 - STROP - POKOJE, PRZEDPOKÓJ

podloga drewniana (panele)	2,0 cm
jastrych cementowy	6,0 cm
folia ekranowa pod ogrzewanie podłogowe	
styropian twardy	7,0 cm
plyta żelbetowa	16,0 cm
Suma	31,0 cm

#### W2.2 - STROP - ŁAZIENKA

plytki ceramiczne	2,0 cm
izolacja p/w - folia w płynie	
jastrych cementowy	6,0 cm
folia ekranowa pod ogrzewanie podłogowe	
styropian twardy	7,0 cm
plyta żelbetowa	16,0 cm
Suma	31,0 cm

#### W3.1 - STROP NAD PADDASZEM

plyta OSB	1,8 cm
jetki	18,0 cm
welna min. między jetkami gr. 15cm	15,0 cm
ruszt stalowy	15,0 cm
welna min. w gr. rusztu 15cm	
paroizolacja	
plyty G-KF 1x	1,3 cm
Suma	51,1 cm

#### S2.1 - ŚCIANA ZEWNĘTRZNA TYNK

tynek gipsowy	
pułstak ceramiczny 25 P+W	25,0 cm
styropian lambda 0,040	20,0 cm
tynek silikonowy barwiony w masie	
Suma	45,0 cm

U - 0,16 W/m<sup>2</sup>K

#### W4.1 - DACH

blacha płaska REGAMET Oscar	0,5 cm
łata drewniana co max 25cm	5,0 cm
kontrłaty - szczelina wentylacyjna	5,0 cm
membrana wysokoparoprzepuszczalna	
krokiewie	18,0 cm
welna min. między kr. gr. 15cm lambda 0,040	15,0 cm
ruszt wsporczy stalowy	15,0 cm
welna min. w gr. rusztu 15cm lambda 0,040	
paroizolacja	
plyty G-KF 1x	1,3 cm
Suma	59,8 cm

U - 0,14 W/m<sup>2</sup>K

#### W4.2 - DACH

blacha płaska REGAMET Oscar	0,5 cm
łata drewniana co max 25cm	5,0 cm
kontrłaty - szczelina wentylacyjna	5,0 cm
membrana wysokoparoprzepuszczalna	
krokiewie	18,0 cm
Suma	28,5 cm



